

سرطان یعنی رشد، تکثیر و گاهی انتشار غیر طبیعی سلولهای بدن. بدن انسان از میلیونها میلیون سلول تشکیل شده است که در کنار هم، بافتهایی مانند ماهیچه ها، استخوان و پوست را می سازند. اغلب



سلولهای طبیعی بدن در پاسخ به تحریکاتی که از داخل و خارج بدن به آنها وارد می شود، رشد و تولیدمثل می کنند و در نهایت می میرند. اگر این فرآیند در مسیر تعادل و صحیح خوداتفاق بیفتد، بدن سالم می ماند و عملکرد طبیعی خود را حفظ می کند. اما مشکلات، زمانی شروع می شود که یک سلول طبیعی دچار " جهش " و یا تغییر شده و به سلول سرطانی تبدیل می شود.

یک سلول طبیعی ممکن است بدون هیچ دلیل واضحی به یک سلول سرطانی تبدیل شود، ولی در اغلب موارد، تبدیل در اثر مواجهه مکرر با مواد سرطان زا مانند الکل و دخانیات صورت می گیرد. شکل ظاهری و نیز عملکرد سلولهای سرطانی شده با سلولهای طبیعی تفاوت دارد. این سلول " جهش یافته " تقسیم و به ۲ سلول جدید " جهش یافته " تبدیل می شود و این فرآیند به همین ترتیب ادامه می یابد تا همان یک سلول مودی به توده ای از سلولها که "تومور" نامیده می شود، تبدیل می گردد. گاهی این تومورها خوش خیم بوده و رشد نمی کنند. ولی در صورتی که سلولهای تومور رشد کنند و تقسیم شوند و سلولهای طبیعی اطراف خود را از بین ببرند و به نقاط دیگر بدن هم دست اندازی کنند،

تومور " بدخیم " محسوب می شود. بزرگترین خطر تومورهای بدخیم، توانایی آنها در حمله به بافتهای سالم و پخش شدن در بدن است. هر چه تومورها رشد کنند و بزرگتر شوند، جلوی رسیدن مواد غذایی و اکسیژن را به سلولهای سالم می گیرند و با پیشرفت سرطان، سلولهای سالم می میرند و عملکرد و سلامت بیمار از بین می رود. اگر جلوی این فرآیند گرفته نشود، سرطان به مرگ می انجامد سرطان ریه یکی از بیشترین علل مرگومیر هم در زنان و هم در مردان می باشد. دو نوع سرطان ریه وجود دارد:

- سلول های سرطانی کوچک ریه، مهاجم تر است و به راحتی در اوایل بیماری، در سایر نقاط بدن پخش می شود. این نوع با سیگار کشیدن رابطه دارد و در افراد غیرسیگاری، این نوع سرطان ریه را نمی توان مشاهده کرد.

- سلول های سرطانی بزرگ ریه، به کندی رشد می کنند و شایع تر می باشند. حدود ۹۰ درصد افراد مبتلا به سرطان ریه دچار این نوع می باشند.

نشانه های سرطان ریه

سرطان ریه در ابتدا، بدون هیچ علامت و نشانه هشداردهنده ای است. همانطور که این سرطان پیشرفت می کند، علائم زیر ظاهر می شود:

- سرفه ممتد
- درد قفسه سینه
- خس خس سینه و تنگی نفس
- سرفه به همراه خلط خونی

- خستگی
- عفونت مکرر ریه
- کاهش اشتها و وزن
- درد در دست و پا و شانه در برخی موارد

علل بروز سرطان ریه

- **شغل و سرطان ریه:** مشاغل خاصی می تواند خطر سرطان ریه را بالا ببرند. افرادی که با اورانیوم، آرسنیک و سایر مواد شیمیایی در تماس هستند، باید اقدامات احتیاطی را در نظر بگیرند. آزیست که در مواد عایق به کار برده می شود، یکی از علل سرطان ریه می باشد. کارگرانی که سال ها در معرض این مواد قرار گرفته اند، در معرض خطر می باشند.

- **سیگار و سرطان ریه:** مجرای تنفسی با مژه های ریزی پوشیده شده است. این مژه ها حافظ ریه ها می باشند. آنها مواد سمی، باکتری و ویروس ها را جارو می کنند و نمی

گذارند وارد ریه ها شوند. دود سیگار، این مژه ها را فلج می کند، بنابراین آنها نمی توانند کار خود را انجام دهند و باعث می شوند که مواد سرطان زا در ریه ها جمع شوند.



حالی که سیگار کشیدن یکی از بیشترین علت های مرگ و میر سرطان ریه می باشد، اما تنها علت نمی باشد. تنفس هوای آلوده به سیگار در خانه و یا در محل کار، موجب افزایش بروز این سرطان می شود.

آلودگی هوا و سرطان ریه: کارشناسان بر این باورند که

ممکن است دود اتومبیل ها، کارخانه ها و نیروگاه ها، بر ریه

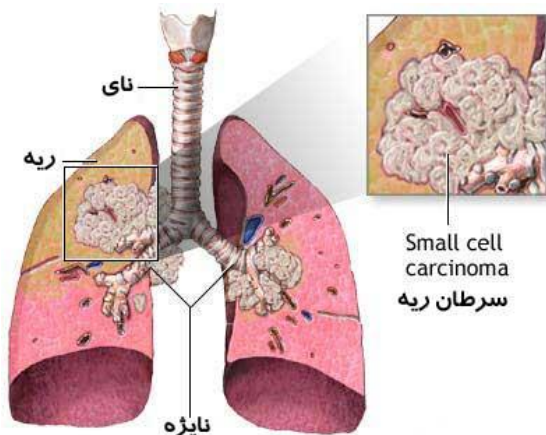


فرض

مرکز آموزشی درمانی نمازی

واحد آموزش ضمن خدمت

سرطان ریه



PT-HO-66

گردآوری: سمیه زهرايي فرد (کارشناس ارشد پرستاری)

بازنگری: اشرف معمارهاده (کارشناس ارشد NICU)

استاد علمی: دکتر آرمن امیرخان فوق تخصص جراحی

توراکس

۱۳۹۵

در صورتیکه تومور به قسمتهای دیگر بدن دست اندازی نکرده باشد عمل جراحی انجام می دهند و تومور را برمی دارند در غیر اینصورت درمان های کمکی انجام می گیرد که عبارتند از: شیمی درمانی و رادیوتراپی است. یک سری درمان های حمایتی مثل نئومین اکسیژن برای بیمار و درمان عفونت های عارض شده نیز همراه درمان اصلی انجام می شود.



توصیه های لازم:

- ✓ سیگار را ترک کنید.
- ✓ غذاهای سالم مانند میوه و سبزیجات تازه استفاده نمایید
- ✓ از قرار گرفتن در محیط آلوده خودداری نمایید.
- ✓ از تماس با افراد سیگاری خودداری نمایید.

1. MD Consult (2012) accessed on

[http://www.mdconsult.com/das/patient/body/386084432-\(2012\)](http://www.mdconsult.com/das/patient/body/386084432-(2012))

2. Smeltzer, S. & Bar, B. (2010). Brunner & Suddarth's Text book of Medical Surgical Nursing. 12th ed. Lippincott Williams & Wilkins.

تاثیری مشابه دود سیگار داشته باشد و موجب سرطان ریه گردد.

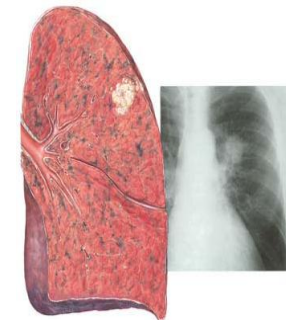
• دیگر عوامل خطر سرطان ریه

- ✓ سابقه خانوادگی
- ✓ نوشیدن آبی که محتوی مقدار زیادی آرسنیک باشد.
- ✓ برخورد با اشعه های خطرناک
- ✓ این سرطان در افرادی که هیچ نوع عامل خطری ندارند نیز ممکن است رخ دهد، مانند افرادی که هرگز سیگار نکشیده اند..

روش های تشخیصی سرطان ریه

کدام است؟

تشخیص زود رس بیماری بسیار سخت اسن زیرا در ابتدا بیمار هیچ علامتی ندارد و وقتی سرطان ریه تشخیص داده می شود که از نظر رشد به



مرحله ای رسیده که در عکس سی تی اسکن می تواند خود را نشان دهد. روش های تشخیصی دیگر مثل بررسی خلط از نظر سلول های سرطانی، عکس سینه، سی تی اسکن و در صورت نیاز برونکوسکوپی و گرفتن نمونه از برونکوسکوپ از دیگر روش های تشخیص سرطان ریه می باشد. (برونکوسکوپی یعنی فرستادن یک لوله انعطاف پذیر در ریه ها و دیدن ریه ها با آن است).

روش های درمان این بیماری کدام است؟

با توجه به این که سرطان ریه از نظر بافت شناسی انواع مختلفی دارد، درمان نیز براساس نوع سرطان متفاوت است.