



لوسمی:

مغز استخوان، بافت اسفنجی در وسط استخوان می باشد. سلول ها در مغز استخوان رشد می کنند و به سه نوع سلول (گلبول) خونی تبدیل می شوند: سلول های قرمز، سلول های سفید و پلاکت ها. در بیشتر سرطان های خون، سلول های خونی به شکل بی رویه و غیرقابل کنترل تولید می شوند. این سلول های خون غیرطبیعی (سلول های سرطانی) از عملکردهای سلول های خون

طبیعی از قبیل: مبارزه با عفونت ها و پیشگیری از خونریزی های شدید جلوگیری می کنند. سه نوع سرطان خون وجود دارد: لوسمی، لنفوم و میلوم.

لوسمی نوعی از سرطان است که در خون و مغز استخوان پیدا شده است. لوسمی به علت تولید بیش از حد سلول های سفید خون غیرطبیعی بوجود می آید. کار سلولهای سفید خون مبارزه با عفونت است که این سلول های غیرطبیعی قادر به مبارزه با عفونت ها نیستند. همچنین موجب عدم توانایی مغز استخوان برای ساخت سلول های قرمز و پلاکت ها می شود.

دو نوع مهم لوسمی عبارت است از:

لوسمی لنفوسیت: سلول های سفید خونی از نوع لنفوسیت ها زیاد می شوند.

لوسمی میلوئید: سلول های سفید خونی از نوع گرانولوسیت ها زیاد می شوند.

لوسمی می تواند مزمن و یا حاد باشد. نوع حاد آن، به سرعت رشد می کند، در حالی که نوع مزمن آن، به کندی رشد می کند.

علل:

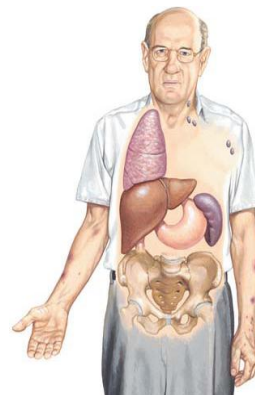
علت اصلی سرطان خون مشخص نیست اما عواملی احتمال ابتلا را به آن را افزایش می دهد.

عوامل خطر لوسمی

- افرادی که با بنزن کار می کنند. بنزن موجود در سیگار، خطر ابتلا به لوسمی میلوئید را زیاد می کند.
- افرادی که در معرض مقدار زیادی اشعه قرار می گیرند.
- شیمی درمانی
- سندرم داون (منگولیسیم)
- سابقه خانوادگی ابتلا به لوسمی

علائم لوسمی

- * تب، لرز، تعریق شبانه و دیگر علائم سرماخوردگی
- * ضعف و خستگی
- * ورم و یا خونریزی از لته ها
- * سردرد
- * شکم درد
- * بزرگ شدن کبد و طحال
- * متورم شدن لوزه ها
- * درد استخوانی
- * رنگ پریدگی



- * نقاط قرمز رنگ روی پوست
- * کاهش وزن

راه های تشخیص لوسمی

پزشک از شما آزمایش خون و شمارش کامل خون را می خواهد تا ببیند شما مبتلا به لوسمی شده اید یا نه. اگر این آزمایش نشان دهد که شما مبتلا به سرطان خون هستید، پزشک، بیوپسی (نمونه برداری) از مغز استخوان را انجام می دهد تا بفهمد که شما کدام نوع سرطان خون را دارید.

درمان لوسمی

درمان، بستگی به سن، وضعیت سلامت فرد و نوع سرطان خون دارد. ممکن است پزشک چند روش درمانی را با هم تجویز کند و شامل: شیمی درمانی، درمان بیولوژیکی، پرتودرمانی و پیوند سلول های بنیادی باشد. بیماران سرطانی از نوع حاد، تحت شیمی درمانی قرار می گیرند، زیرا این نوع درمان به سرعت اثر می کند. بسیاری از بیماران سرطانی حاد، به درمان به خوبی پاسخ می دهند.

توصیه های مهم

- ❖ مایعات فراوان بنوشید
- ❖ از شرکت در ورزش هایی که احتمال وقوع آسیب وجود دارد مثل دوچرخه سواری، اسکیت، ژیمناستیک و دویدن خودداری کنید. زیرا در صورت بروز آسیب خفیف احتمال خونریزی وسیع وجود دارد.



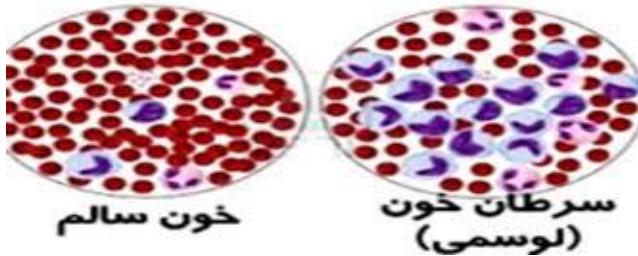
نفاذ

مرکز آموزشی درمانی نمازی

واحد آموزش ضمن خدمت

لوسمی

www.bioteb.ir



خون سالم

سرطان خون
(لوسمی)

PT-HO-97

سمیه زهرايي فرد (کارشناس ارشد پرستاری)

بازمين: اشرف معمارزاده (کارشناس ارشد NICU)

استاد علمی: دکتر ماه رمزی فوق تخصص فون

و آنکولوژی

۱۳۹۵

- ❖ راههای جلوگیری از خونریزی از زخم شامل : استفاده از فشار و سرما در محل آسیب و بالا نگهداشتن عضو می باشد.
- ❖ بعد از شیمی درمانی از مصرف لبنیات، میوه و سبزیجات تازه پرهیز نمایید.
- ❖ در صورت تب، خونریزی از لته ها، وجود خون در ادرار، مدفوع سیاه ، شکم درد و سردرد ناگهانی و شدید، بنفش شدن انگشتان پا، کبودی وسیع و پیدا شدن نقاط ریز قرمز رنگ بر روی پوست به پزشک مراجعه نمایید.



- ❖ به منظور تسکین درد هیچگاه از آسپرین استفاده نکنید زیرا آسپرین عملکرد پلاکت را دچار اختلال می کند در صورت نیاز از استامینوفن استفاده کنید.
- ❖ تا حد امکان از انجام تزریق عضلانی خودداری کنید.
- ❖ از زور زدن به هنگام اجابت مزاج خودداری نمائید و با انجام فعالیت های ورزشی مجاز و مصرف میزان کافی مایعات از بروز یبوست جلوگیری کنید.

منابع:

1. leukemia(2012) accessed on: <http://www.mdconsult.com/das/patient/body//1386633805/10084/38906.htm>
2. Smeltzer S, Bare B. Brunner & Suddarth's Text book of Medical Surgical Nursing. (2010). Lippincott Williams &Wilkins 12th ed

- ❖ از نخ دندان استفاده نکنید.
- ❖ از مسواک نرم استفاده کنید.
- ❖ به جای استفاده از تیغ از ماشین برقی استفاده کنید.
- ❖ سبزیجات را به صورت پخته مصرف نمایید.
- ❖ از نزدیکی با افرادی که مبتلا به سرماخوردگی و بیماریهای دیگر می باشند خودداری نمایید زیرا مقاومت بدن شما پایین است.
- ❖ هنگام مراجعه به دندان پزشک قبل از هر اقدامی پزشک را در جریان بیماری خود قرار دهید.

