

در ؟ شکل و لوله ؟ اسفنج ؟ پانکراس، اندام ؟ لوزالمعده پشت معده اسفنج مهم را در بدن به عهده دارد ؟ و دو وظ :

آنزیم های گوارشی که کمک به هضم غذاها (مخصوصا چربیها) در روده می کند را می سازد. هورمون هایی مانند انسولین و گلوکاگون که در تعادل میزان قند خون در بدن نقش دارد را می سازد.

م رشد ؟ بدخ ؟ که سلول ها هنگام کنند و در لوزالمعده پخش شوند، سرطان لوزالمعده ا پانکراس ؟ د ؟ آ ؟ به وجود م . دارد، ؟ ؟ ر بسزا ؟ در روند درمان تاث ؟ مار ؟ ن ب ؟ ص زودرس ا ؟ تشخ که ؟ زمان ؟ ان ؟ معمولاً در مراحل پا ؟ مار ؟ ن ب ؟ اما چون علائم ا ص زودرس آن ؟ شود تشخ ؟ ان م ؟ در بدن پخش شده، نما شد ؟ مشکل م.

ست ؟ علت سرطان پانکراس چ

؟ باشد ول ؟ نامشخص م ؟ مار ؟ ن ب ؟ ا ؟ علت اصل افراد ؟ گار ؟ س ؟ و الكل ۲ تا ؟ شتر از افراد معمول برابر ب در معرض ابتلا به قرار دارند ؟ مار ؟ ن ب ؟ ار ؟ ن سا ؟ همچن مدت ؟ تواند شامل التهاب مزمن و طولان ؟ آن م ؟ علتها ابت، ؟ پانکراس، ۳ روز کبد ؟ س، ابتلا به ؟ سابقه خانوادگ سرطان لوزالمعده م پر چرب ؟ داشتن رژ و عدم ؟، چاق باشد ؟ ت بدن ؟ فعالیتها و ؟ در افراد م ؟ مار ؟ ن ب ؟ ا بعد از ۴۵ ؟ سالگتر م ؟ ز شا ؟ و در زنان نسبت به مردان ن باشد.

علائم سرطان پانکراس:

را ؟ شود، ز ؟ خاموش خوانده م ؟ مار ؟ سرطان لوزالمعده به نام ب شد ؟ مشخص نم ؟ مار ؟ ه ب ؟ علائم آن در مراحل اول. علائم و اند ؟ سرطان ؟ سلولها ؟ ر ؟ به محل قرار گ ؟ بستگ ؟ مار ؟ ب

تومور دارد پانکراس باشد و راه ؟ که تومور در مجرا ؟ در صورت چه ؟ تواند خارج شود در نت ؟ ن نم ؟ روب ؟ ل ؟ آن را مسدود کند ب رقان گردد ؟ مار مبتلا به ؟ ممکن است ب. ؟ د ؟ پوست و سف گردد ؟ ره م ؟ شوند و رنگ ادرار ت ؟ چشم زرد رنگ م.



شکم و پشت ؟ ؟ جاد درد در قسمت بالا ؟ ز باعث ا ؟ رشد تومور ن شود ؟ هن ؟ ن درد معمولاً بعد از غذا خوردن و دراز کش ؟ ا گردد ؟ د م ؟ تشدر. علائم شامل تهوع، کاهش اشتها، ؟ سا باشد ؟ و ضعف م ؟ کاهش وزن خستگ.



ص سرطان پانکراس ؟ تشخ:

، ؟ مار ؟ ق علائم ب ؟ پزشک معالج از طر ؟ سونوگراف، ؟ ت ؟ س اسکن، از لوزالمعده ؟ نمونه بردار، از شکم ؟ ام آ ر آ، ش ؟ آزما خون و عملکرد کبد ؟ برریندهد ؟ ص م ؟ را تشخ ؟ مار ؟ ب.

درمان سرطان لوزالمعده:

1. **جراحی :** اگر سرطان پخش نشده باشد، با عمل جراحی می توان سرطان را درمان کرد. اما سرطان پانکراس وقتی تشخیص داده می شود که سلول های بدخیم پخش شده اند. اگر تومور بیش از اندازه بزرگ باشد، می توان با عمل جراحی آن را بیرون آورد و علائم و نشانه ها را کاهش داد.
2. **پرتودرمانی :** بعد از جراحی، پرتودرمانی نیز کمک به از بین بردن سلول های سرطانی باقیمانده می کند. پرتودرمانی به تسکین درد و مشکلات گوارشی ناشی از توده بزرگ سرطانی کمک می کند.
3. **شیمی درمانی :** هنگامیکه تومور از لوزالمعده خارج شود، شیمی درمانی استفاده می شود شیمی درمانی یک درمان خوب برای سرطان هایی است که پخش شده اند.
4. **شیمی درمانی و پرتودرمانی:** هنگامیکه تومور به طور کامل از بین نرفته باشد و هنوز از لوزالمعده خارج نشده باشد، از پرتودرمانی و شیمی درمانی با هم استفاده می کنند.
5. **تسکین دهنده درمان :** این تسکین دهنده ها برای کاهش علائم و کنترل درد استفاده می شوند. هدف از این تسکین دهنده ها، بهبود کیفیت زندگی و بهبود روحیه می باشد. استفاده از آنها همراه با سایر درمان های سرطان مفید است.

از سرطان لوزالمعده ؟ ر ؟ جلوگ:

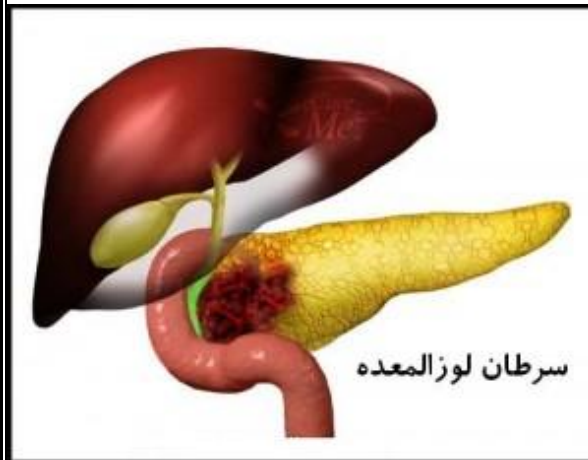
- سیگار را ترک کنید.
- رژیم غذایی سالم داشته باشید و از مصرف زیاد چربی بپرهیزید.



فنی

مرکز آموزشی درمانی نمازی
واحد آموزش ضمن فرمت

سرطان پانکراس



منابع:

PT-HO-63

گردآوری: همیده انصاری کارشناس ارشد پرستاری

بازنگری: اشرف معماریزاده کارشناس ارشد NICU

استاد علمی: دکتر آرمین امیریان فوق تخصص جراحی

توراکس

۱۳۹۵

1. MD Consult (2012) accessed on [http://www.mdconsult.com/das/patient/body/386084432-\(2012\)](http://www.mdconsult.com/das/patient/body/386084432-(2012))
2. Smeltzer, S. & Bar, B. (2010). Brunner & Suddarth's Text book of Medical Surgical Nursing. 12th ed. Lippincott Williams & Wilkin