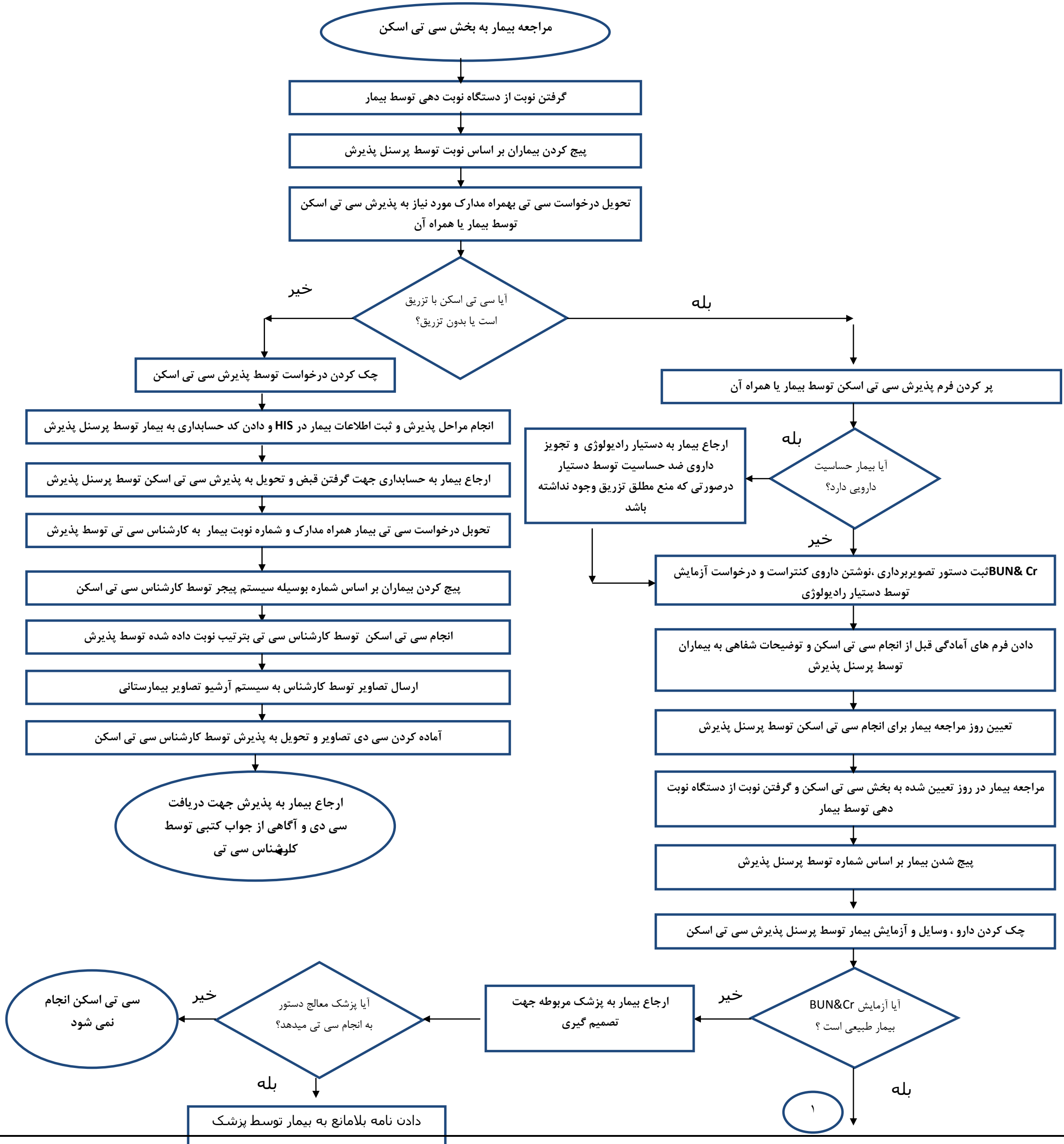




مرکز آموزشی درمانی نمازی

کد فرایند: RA-PC-02	دانشگاه علوم پزشکی شیراز مرکز آموزشی درمانی نمازی	شناسنامه فرآیندهای بیمارستانی عنوان فرایند: فرآیند پذیرش سی تی اسکن بیماران سرپایی
تاریخ آخرین بازبینی: ۹۵/۱۲/۹		





مرکز آموزشی درمانی نمازی



ارجاع بیمار به پذیرش جهت دریافت سی دی و آگاهی از جواب کتبی توسط کارشناس سی تی

زمان انجام فرآیند با جواب نهایی: ۲۴ ساعت
زمان انجام فرآیند: ۱ ساعت